

Ocena sytuacji makroekonomicznej

Ekonomia gospodarki otwartej

Marcin Kolasa

Szkoła Główna Handlowa
Katedra Teorii Systemu Rynkowego

Plan prezentacji

- 1 Teoria handlu zagranicznego - podstawy
- 2 Polityka handlowa
- 3 Handel międzynarodowy - podstawowe fakty
- 4 Kursy walutowe

- Zróźnicowanie zasobów naturalnych
- Zróźnicowanie gustów
- Różnice w kosztach produkcji
 - Najważniejszy obecnie czynnik
 - Korzyści skali
 - Przewaga technologiczna

Teoria korzyści komparatywnych

- Autor: David Ricardo (1817)
- Kluczowa implikacja:
 - Każdy kraj odniesie korzyści z handlu jeśli wyspecjalizuje się w produkcji (i eksporcie) tych towarów, które może wytworzyć przy relatywnie niższym koszcie
- Ważna jest przewaga względna (komparatywna), a nie bezwzględna (absolutna)
- Podstawowe założenia modelu (klasyczne):
 - Jeden homogeniczny czynnik produkcji, niemobilny pomiędzy krajami
 - Stałe korzyści skali
 - Doskonała konkurencja
 - Elastyczne ceny i prace
 - Brak przymusowego (niedobrowolnego) bezrobocia
 - Brak kosztów transportu

Mechanizm korzyści komparatywnych

- Założenia modelu:
 - 2 kraje
 - Każdy produkuje 2 dobra: A i B
 - Produkcja dobra i w kraju (za granicą) wymaga a_i (a_i^*) jednostek pracy
 - Zasób siły roboczej w kraju (za granicą) wynosi L (L^*)
- Inne oznaczenia:
 - Produkcja dobra i w kraju (za granicą): Q_i (Q_i^*)
 - Cena dobra i produkowanego w kraju (za granicą): P_i (P_i^*)
- Granica możliwości produkcyjnych:

$$a_A Q_A + a_B Q_B \leq L$$

$$a_A^* Q_A^* + a_B^* Q_B^* \leq L^*$$

Mechanizm korzyści komparatywnych

- Doskonała mobilność pracy pomiędzy sektorami:

$$W = \frac{P_A}{a_A} = \frac{P_B}{a_B} \qquad W^* = \frac{P_A^*}{a_A^*} = \frac{P_B^*}{a_B^*}$$

- Relatywne ceny:

$$\frac{P_A}{P_B} = \frac{a_A}{a_B} \qquad \frac{P_A^*}{P_B^*} = \frac{a_A^*}{a_B^*}$$

- Załóżmy, że kraj ma przewagę komparatywną w produkcji dobra A:

$$\frac{a_A}{a_B} < \frac{a_A^*}{a_B^*}$$

- Wniosek - relatywna cena dobra A jest niższa w kraju niż za granicą:

$$\frac{P_A}{P_B} < \frac{P_A^*}{P_B^*}$$

Mechanizm korzyści komparatywnych

- Po otwarciu gospodarki ceny w kraju i za granicą muszą się zrównać:
- Relatywne ceny ukształtują się gdzieś pomiędzy początkowymi relatywnymi cenami w kraju i za granicą:

$$\frac{P_A}{P_B} < \frac{P_A^f}{P_B^f} < \frac{P_A^*}{P_B^*}$$

- Rozszerza się granica możliwości konsumpcyjnych kraju (zagranicy), jeśli kraj (zagranica) wyspecjalizuje się w produkcji dobra A (B)
- Eksportując dobro A (B) i importując dobro B (A) kraj (zagranica) może konsumować więcej niż w autarkii
- Uwagi:
 - Dla korzyści z handlu kluczowa przewaga komparatywna, nie absolutna
 - Mechanizm korzyści komparatywnych zachowuje swoją logikę przy rozszerzeniu na wiele krajów

Skąd kontrowersje wokół wolnego handlu?

- Brak zrozumienia mechanizmu korzyści komparatywnych
- Ewentualne negatywne efekty krótkookresowe gdy
 - Niedoskonale elastyczne ceny
 - Niemobilna siła robocza
 - W efekcie przejściowy (ale potencjalnie długotrwały wzrost bezrobocia)
- Korzyści dla gospodarki jako całości, ale niektóre grupy zawodowe lub regiony mogą stracić, przynajmniej w krótkim okresie
- Beneficjenci rozproszeni, grupy interesów skoncentrowane i silne

- Naturalne: np. koszty transportu
- Polityczne: protekcjonizm
 - Cła
 - Kontyngenty
 - Subsydia eksportowe
 - Inne: np. restrykcyjne wymogi sanitarne, wymogi zawartości krajowej, polityka kursowa
- Ekonomiczne skutki ceł
 - Podatek nałożony na towary importowane
 - Wzrost cen oclonego dobra: spadek jego konsumpcji, wzrost produkcji substytutów krajowych
- Ekonomiczne skutki kontyngentów
 - Podobne jak w przypadku ceł
 - Ale brak dodatkowych przychodów dla budżetu

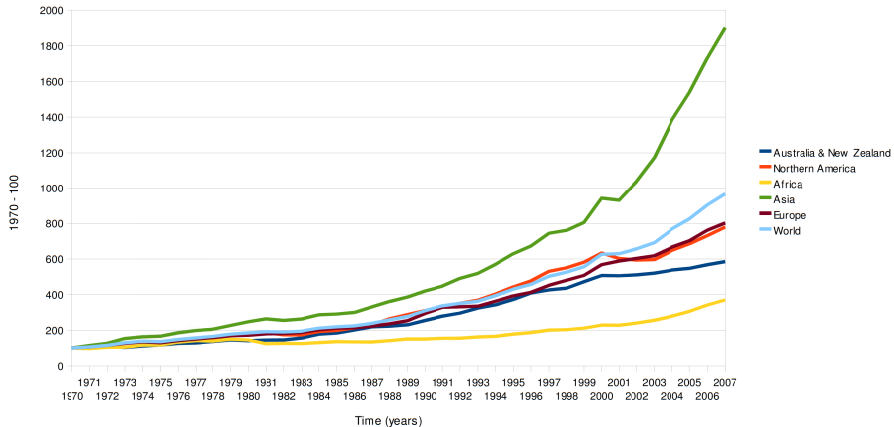
Przyczyny protekcjonizmu

- Realizacja celów pozaekonomicznych: bezpieczeństwo narodowe, ochrona kultury
- Argument terms-of-trade
 - Działa w przypadku dużej gospodarki
 - Mechanizm: redukcja popytu na importowane dobra obniża ich cenę
 - W rezultacie poprawa terms-of-trade
- Ochrona "raczkujących" gałęzi
- Ochrona przed bezrobociem
- Argumenty nieracjonalne
 - Merkantylizm
 - Działania odwetowe

- Wojny celne w latach 1930-tych pogłębiły Wielki Kryzys
- 1947: Układ Ogólny w sprawie Ceł i Handlu (GATT)
- 1995: Światowa Organizacja Handlu (WTO)
- Strefy wolnego handlu
 - Unia Europejska
 - Północnoamerykański Układ o Wolnym Handlu (NAFTA)

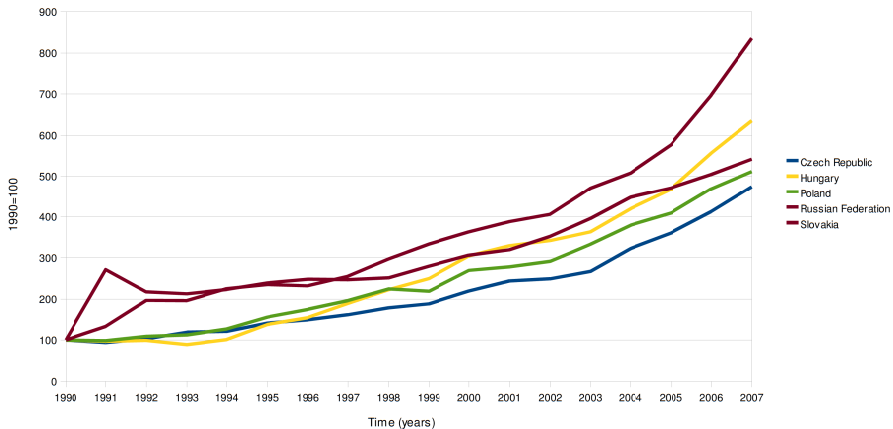
Real export growth 1970-2007

(1970 = 100)

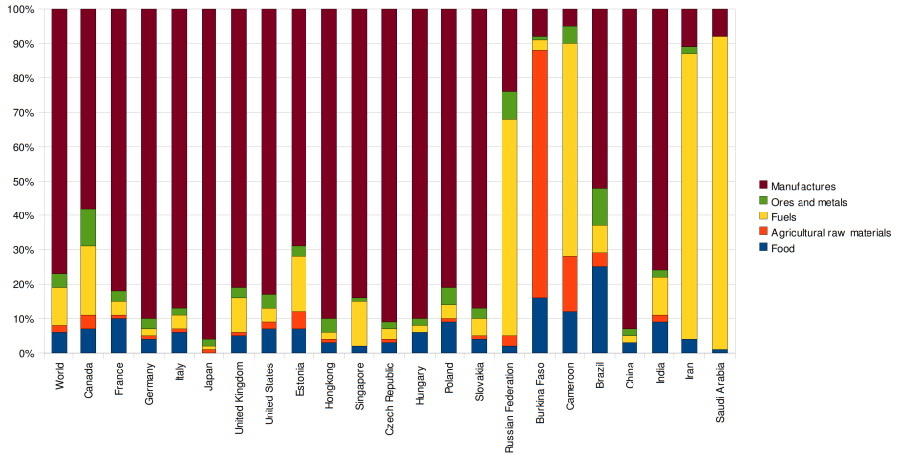


Real export growth 1990-2007

(1990=100)



Marchandise export structure 2006



**Top 15 economies with the largest current account surplus—and
top 15 economies with the largest current account deficit in 2006**

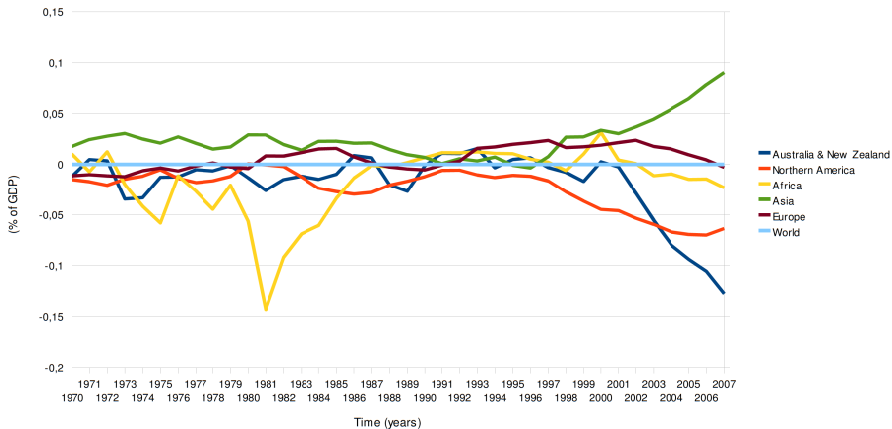
4.15a

Economy	Surplus (\$ billions)	Share of GDP (%)	Economy	Deficit (\$ billions)	Share of GDP (%)
China	249.9	9.4	United States	-811.5	-6.2
Japan	170.5	3.9	Spain	-106.3	-8.7
Germany	150.7	5.2	United Kingdom	-77.5	-3.3
Saudi Arabia	99.1		Italy	-47.3	-2.6
Russian Federation	94.3	9.6	Australia	-41.0	-5.3
Netherlands	55.8	8.4	Turkey	-32.8	-8.1
Norway	55.2	16.5	Greece	-29.6	-9.6
Switzerland	54.8	14.4	France	-28.3	-1.3
Kuwait	51.0		Portugal	-18.3	-9.4
Singapore	36.3	27.5	Congo, Dem. Rep	-16.5	-6.5
Sweden	28.4	7.4	Romania	-12.8	-10.5
Venezuela, RB	27.1	14.9	Poland	-11.1	-3.3
Malaysia	25.5	16.9	India	-9.4	-1.0
Taiwan, China	24.7	6.7	New Zealand	-9.4	-9.0
Libya	22.2	44.1	Ireland	-9.1	-4.1

Source: International Monetary Fund balance of payments data files and *World Development Indicators* data files.

Balance of Payments

(% of GDP)



- Definicja - cena jednej waluty wyrażona w jednostkach innej waluty
- Zmiany kursów walutowych
 - Osłabienie (deprecjacja)
 - Wzmocnienie (aprecjacja)
- Wpływ kursu na bilans handlowy
 - Deprecjacja (aprecjacja) kursu => towary zagraniczne drożeją (tanieją) względem krajowych => spadek (wzrost) importu i wzrost (spadek) eksportu
- Inne efekty zmian kursu
 - Aprecjacja (deprecjacja) pozytywnie (negatywnie) wpływa na zmiany komponentów popytu krajowego (konsumpcja, inwestycje)
 - Wpływ na ceny aktywów i pasywów denominowanych w walucie obcej (w tym długu publicznego)

Systemy kursów walutowych

- Elastyczny (płynny) kurs walutowy: wyznaczany przez popyt i podaż podmiotów prywatnych, brak ingerencji państwa
- Stały kurs walutowy: państwo określa kurs (parytet), po jakim wymienia jedną walutę na drugą; jak kurs odbiega od parytetu, państwo interweniuje
 - Dewaluacja - osłabienie parytetu
 - Rewaluacja - wzmocnienie parytetu
- Kierowany kurs walutowy - system mieszany; państwo czasem interweniuje, np. w celu utrzymania kursu w pożądanym paśmie
- Interwencje na rynku walutowym
 - Bezpośrednie - państwo skupuje lub sprzedaje waluty na rynku
 - Pośrednie - np. poprzez zmiany stóp procentowych

- Zalety autonomii monetarnej (płynnego kursu)
 - Automatyczna amortyzacja asymetrycznych szoków
 - Możliwość reakcji na wstrząsy poprzez zmianę parametrów polityki pieniężnej
- Zalety unii walutowej
 - Wyeliminowanie ryzyka kursowego - korzyści dla handlu
 - Spadek kosztów transakcyjnych związanych z wymianą walut
 - Dla krajów o słabszej reputacji: import wiarygodności
- Teoria optymalnego obszaru walutowego (Robert Mundell) - unia walutowa korzystna dla:
 - krajów silnie zintegrowanych handlowo
 - o mobilnej sile roboczej
 - o dużej synchronizacji cykli koniunkturalnych
 - dużej elastyczności rynków dóbr i czynników produkcji
- Uwaga: powyższe kryteria mogą być endogeniczne względem unii walutowej